

ROBERTO BECCACECI




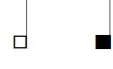



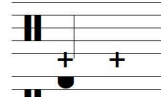
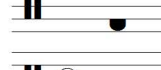


ROUND DANCING

Invenzione concertante
per quartetto di chitarre e piccola orchestra d'archi




violini I

ABBREVIAZIONI E SEGNI CONVENZIONALI




- Chitarre

N	mano destra (m.d.) in posizione normale, vicino alla rosa;		
m.-tast.	m.d. posta fra la tastiera e la rosa;	tast.	m.d. sulla tastiera;
m.-pont.	m.d. posta fra il ponticello e la rosa;	pont.	m.d. al ponticello;
+pont.	pizzicare le corde presso il ponticello, quasi sfiorando l'osso con l'unghia;		
	passaggio graduale da una posizione ad un'altra della m.d..		
SV	senza vibrare;	VL	vibrato lento;
V	vibrato normale;	VR	vibrato rapido;
	passaggio graduale da un tipo di vibrato ad un altro;		
l.v.	lasciar vibrare;	,	smorzare la vibrazione.
	armonici naturali: sfiorare la corda all'altezza della losanga (quando la nota scritta non corrisponde al suono d'effetto, questo viene indicato con una notina tra parentesi);		
	armonici ottavati: premere la corda all'altezza della nota quadrata (il suono d'effetto risulta un'ottava sopra);		
	<i>étouffé</i> ;		
	percussione delle dita della mano sinistra (m.s.) o - a discrezione - di entrambe le mani, all'altezza indicata;		
	<i>tambora</i> ;		
	<i>golpe</i> : percussione sul ponticello con il pollice della m.d.;		
	percussione, rispettivamente, sulla fascia superiore (m.d.) o inferiore (m.s.);		
	percussione, con le dita quasi piatte della m.d., sulla cassa in basso;		
	<i>drum roll</i> : tremolo rapido del pollice e mignolo della m.d., vicino al ponticello.		

- Archi

arco	con l'arco;		
legno	col legno,	lg./cr.	toccare le corde sia con il legno, sia con i crini dell'arco;
pizz.	pizzicato,		pizzicato "strappato" (Bartók);
pont.	sul ponticello,	>>pont.	vicino al ponticello;
tast.	sulla tastiera;		passaggio graduale da una modalità esecutiva ad un'altra.
s.att.	senza far sentire l'attacco;	SV	senza vibrare;
SORD.	con sordina,	s. sord.	senza sordina.
	percussione delle dita sulle corde, all'altezza indicata (senza arco).		

- Indicazioni comuni

ord.	esecuzione ordinaria.		
	rispettivamente, note e pause di valore indeterminato. La durata relativa è proporzionale alla distanza che separa i segni stessi.		
	corona breve;		comune livello dinamico di tutte le parti prive di indicazione propria.

Violini I

ROUND DANCING

Invenzione concertante

per quartetto di chitarre e piccola orchestra d'archi

R. Beccaceci
(2012 - '13)

Adagio

♩ = 44 ca.

A

ppp sempre assolutamente uniforme e privo di accenti

rit. -----

(ppp)

Andante nostalgico

♩ = 70 ca.

B. Bartók: "Round Dance"
da For Children - vol. 1; n° 17

B

ppp sempre

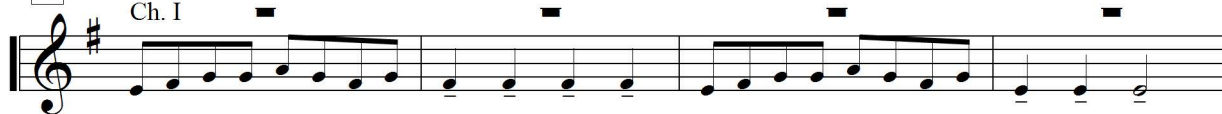
C

Violini I

poco rit. -----

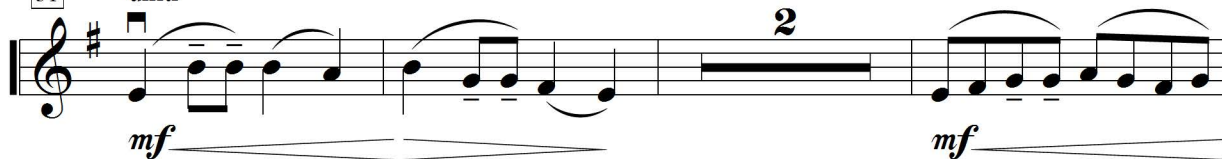
27

Ch. I

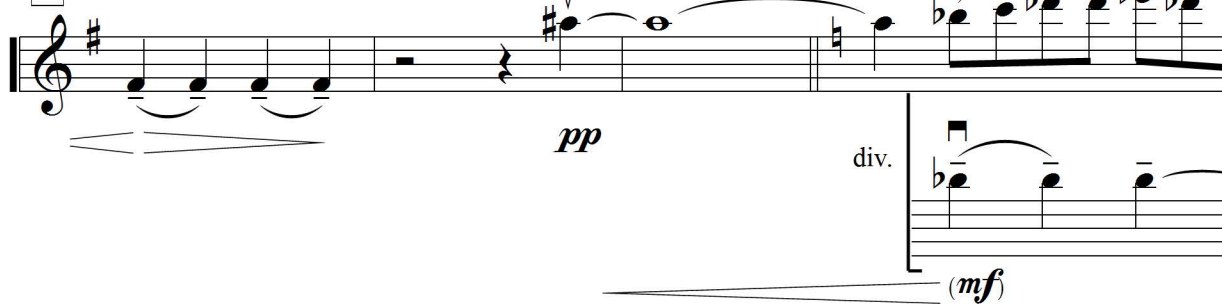
**a Tempo****D**

31

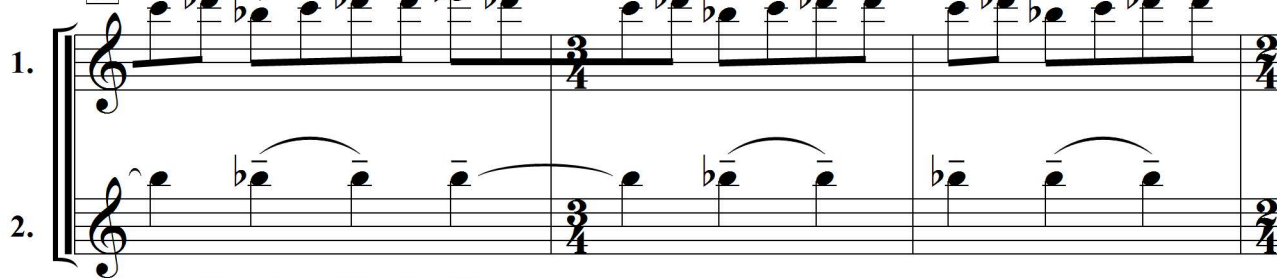
uniti



36



40



43



1.

2.

p *liev.*

rit. molto gradualmente -----

1.

pp *ppp*

----- **al Largo misterioso (tempo I)**

pp *mp*

glissando lentamente

F

II

3

3



poco rit. -----

Ch. IV

1.

2.

pp *ppp*

pp *ppp*

Liberamente; senza tempo

G

Ch. I

IV

69

con la parte

Tempo I

H

Ch. I

73

73

SORD.

SV

p sempre fisso e senza accenti (seguendo le Ch.)

(s. sord.)

pp

mp

3

77

3

3

3

poco rit. -----

Ch. IV

80

1.

2.

pp *ppp*

**Liberamente; senza tempo****I**

II

Ch. III

IV

83

con la parte

Tempo I

J

Ch. III

87

87

(SORD.)

SORD.

SV

8^{va}

3

3

3

3

p sempre fisso e senza accenti

90

(8^{va})

3

3

3

3

poco rit.

Ch. IV

94

94

(8^{va})

3

3

3

3

ppp

Liberamente; senza tempo

K

97

I

II

Ch.

III

IV

97 con la parte (SORD.)

1.

2.

(SORD.)

1.

2.

Vc.li

1.

2.

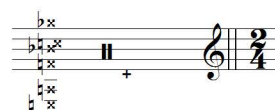
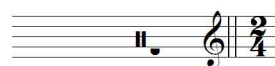
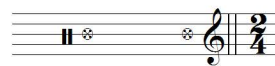
N.B.

Cb.sso

ppp sempre (come prima)

N.B.: il Direttore guida l'entrata degli archi, indipendentemente dal progredire del passaggio cadenzale.

Violini I



1. **al gesto del Direttore SV** **tast.** **pont.**

2. **al gesto del Direttore SV** **tast.** **pont.**

V.ni II

1. **ff**

2. **ff**

V.le

1. **ff**

2. **ff**

Vc.li

1. **ff**

2. **ff**

Cb.sso **ff**

ff

attacca:

Presto concitato

♩ = 104 ca.

(SORD.)

101

1.

2.

(SORD.)

sfz

4

4

L

♩ = ♪

106 s. sord. II sempre >> pont. - SV

1. s.att. *pp* sempre s.att. (sempre simile)
statico; senza espressione

2. s. sord. II sempre lg./cr. - pont.
sfz sempre

112

1.

2.

118

1.

2.

124

1. (*pp*)

2.

M

130 (>>pont. - SV)

1. *p* sempre (s.att.)

2. (lg./cr. - pont.)

sfz sempre

136

1.

2.

142

1.

2.

148

1. (*p*)

2.

N

154

1. *mp*

2.

sfzmp subito (sempre simile) statico; senza espressione

II sempre (>>pont. - SV)

Violini I

160

1.

2.

arco - pont. sciolte

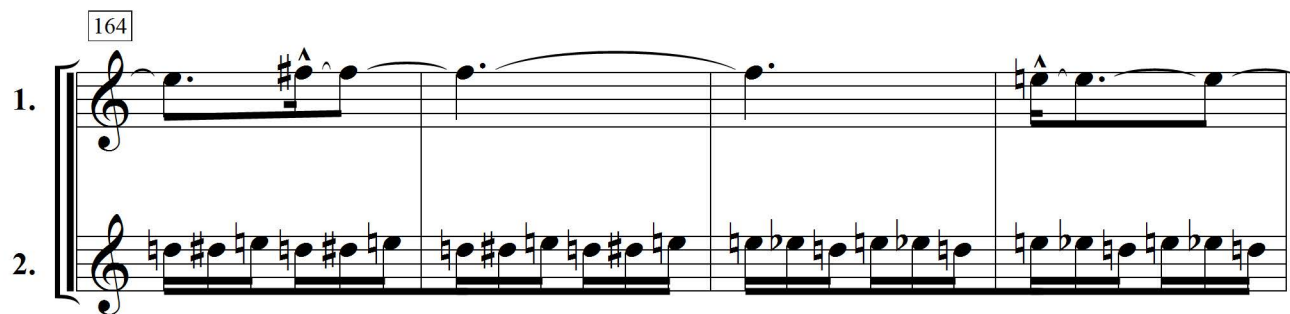
mf sempre



164

1.

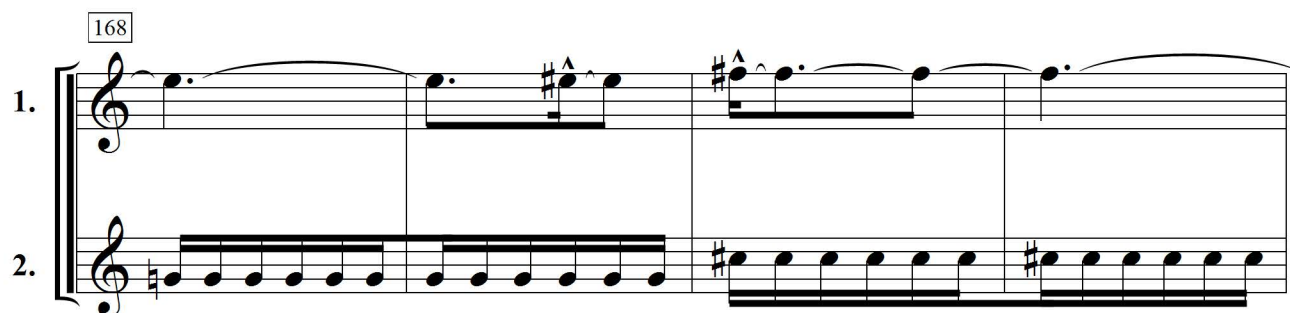
2.



168

1.

2.



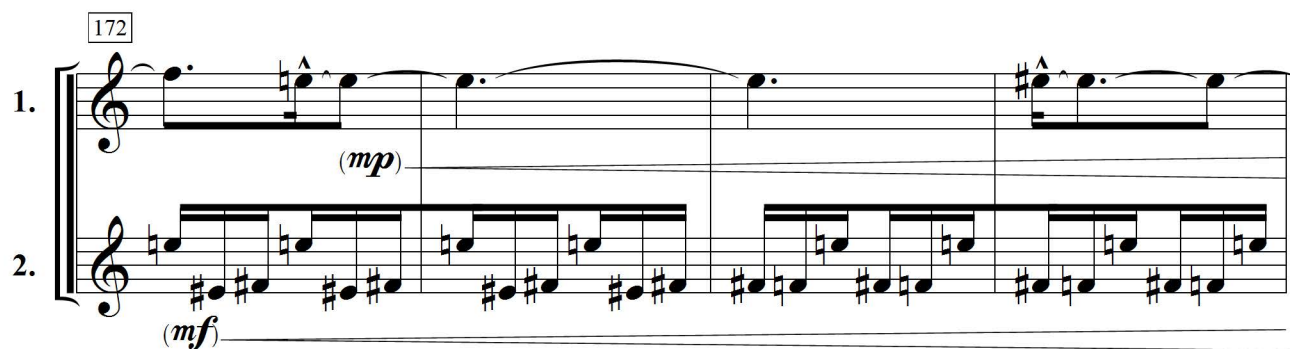
172

1.

2.

(*mp*)

(*mf*)




176

1.

2.

mf

O



180

II sempre (>>pont. - SV)

1.

2.

f

rit. lievemente

184

>>pont.

1.

2.

Adagio; come all'inizio

188

pont.

P

ord.

ff

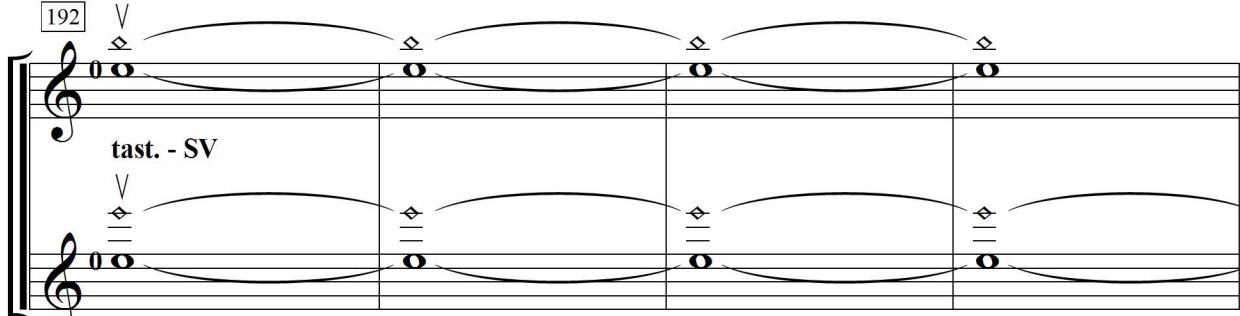
1.

2.

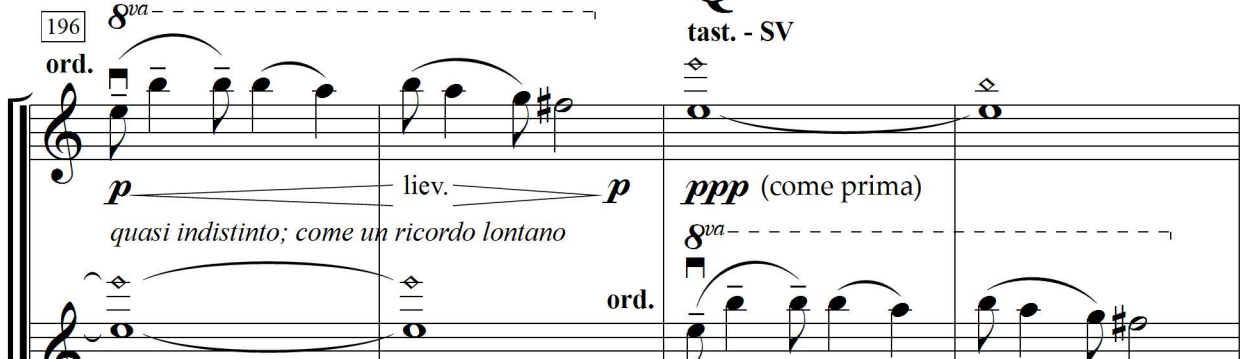
ff

sfz

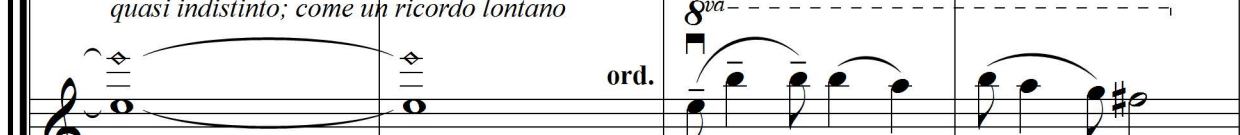
Violini I

1. **tast. - SV**
192 

2. **tast. - SV**
ppp sempre assolutamente uniforme e privo di accenti

1. **8^{va}**
196 **ord.** 

p *liev.* *p* *ppp* (come prima)
quasi indistinto; come un ricordo lontano

2. **ord.** 

p *liev.* *p*
riprendendo il 1.

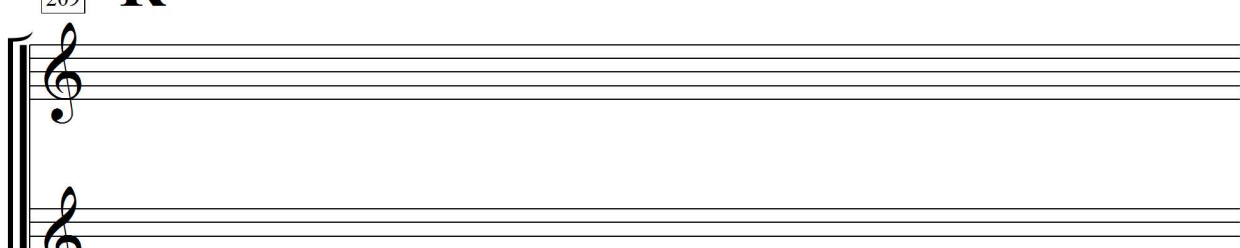
rit. molto gradualmente -----

1. **8^{va}**
200 **ord.** 

p poco vibr. *poco* *p* **6**

2. **tast. - SV** **ord.** 

ppp (come prima) *p* poco vibr. *poco* *p* **6**

1. **R**
209 

2. 